

Haier

Klima Sistemleri



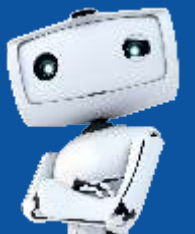
R410a T1 50Hz



**Cabinet
ON-OFF**



www.bhvac.com.tr



Haier On-Off Salon Tipi Split Klima

Teknik Özellikler



Kart sistemi



Otomatik modu



Turbo modu



Sessiz modu



Rahat uyku modu



Kurutma fonksiyonu



Anti-bakteriyel filtre



3D hava akışı



Otomatik yeniden başlama



3 dakika koruma



Akıllı defrost



Yüksek kaliteli komponentler



24 saat zaman ayarı



Akıllı kanat yönlendirmesi



Yıkanebilir panel



Yüksek verimli kompresör



LED göstergesi



Otomatik dikey salınım



Model		İç ünite AP48KN1EAA(H)		Dış ünite 1U48IN1EAB	
Nominal Performans Verileri	Kapasite	Nominal soğutma	Btu/h	48000	
			kW	14.1	
	Nominal ısıtma	Btu/h	51500 (+10240)		
		kW	15.1 (+3.0)		
	Güç girişi	Soğutma	kW	4.9	
		Isıtma	kW	5.1 (+3.0)	
EER/COP				2.85/2.95	
Enerji sınıfı (soğutma/ısıtma)				C/D	
İç ünite					
Elektrik	Güç kaynağı	Ph/V/Hz	3/380-415/50		
Performans	Hava debisi (Y/O/D)	m³/h	1800/1550/1350		
	Ses basınç seviyesi (Y/O/D)	dB(A)	51/48/44		
	Net ölçüler (G/D/Y)	mm	600/350/1850		
Özellikler	Kutulu ölçüler (G/D/Y)	mm	660/420/1980		
	Net/kutulu ağırlık	kg	60/71		
	Kontrol	Standart	Kablosuz		
		Opsiyonel	Kablolu		

Dış ünite					
Elektrik	Güç kaynağı	Ph/V/Hz	3/380-415/50		
	Hava debisi (Y)	m³/h	6500		
Performans	Ses basınç seviyesi (Y/O/D)	dB(A)	58/55/50		
	Net ölçüler (G/D/Y)	mm	960/340/1250		
Özellikler	Kutulu ölçüler (G/D/Y)	mm	1095/410/1400		
	Net/kutulu ağırlık	kg	108/118		
	Kompresör tipi / Soğutkan tipi	Hitachi	Rotary / R410a		
	Soğutkan miktarı / İlave soğutkan	gr - gr/m	3400 - 75		
	Borulama/sıvı hattı	mm	9.52 (3/8")		
	Borulama/gaz hattı	mm	19.05 (3/4")		
	Maks. borulama uzunluğu	m	30		
	Kod farkı (iç/dış)	m	20		
	Çalışma aralığı	Soğutma	Normal (min~maks)	°C	+15~+50
			Fan hızına göre (min~maks)	°C	-
Isıtma (min.~maks.)		°C	-15~+24		

- 1.EER ve COP değerleri, EN 14511 ölçüm standartlarına göre hesaplanmıştır. Soğutma esnasında ; iç ortam sıcaklığı 27°C KT , 19°C YT / dış ortam sıcaklığı 35°C KT, 24°C YT Isıtma esnasında ; iç ortam sıcaklığı 20°C KT , 15°C YT / dış ortam sıcaklığı 7°C KT, 6°C YT Borulama mesafesi : 5 metre (tek yön)
- 2.SEER ve SCOP değerleri EN 14825 ölçüm standartlarına göre hesaplanmıştır.
- 3.ErP direktifleri hakkında daha detaylı bilgi almak için: <http://www.pvg.com.tr>

- 4.Bu broşürdeki teknik veriler, tasarımlar ve bilgiler değişiklik gösterebilir. PVG haber vermeksizin değişiklik yapma hakkını saklı tutar.
- 5.İç ve dış ünite arası iletişim kablosu: 4Gx2,5mm² Elektrik bağlantısı konumu: Dış ünite üzerinden yapılacaktır. Sigorta değeri: 30 Amper (gecikmeli) Elektrik kablo kesiti: 5Gx4,0mm²

